



# WEEK-END DE FORMATION DES FUTURS OUTBOUNDS D2160

Wégimont | 17 au 19 Mai 2026



# GET READY



---

*Formation Pré-Départ · Futurs Outbound*

District 2160 · Youth Exchange Program



# Bienvenue à tous !



**N'oubliez pas de rallumez vos GSM après  
la formation**

# PLANNING DE CE WEEK-END



*Formation Pré-Départ · Futurs Outbound*

District 2160 · Youth Exchange Program



# Vendredi Soir

*Apprendre à se connaître.*

*Donner le ton du weekend.*

18:00 – 19:00  
Accueil & attribution des chambres

19:00 – 20:00  
Souper

20:00 – 22:30  
**Présentation (part 1) & Animation Rotex**

22:30 – 23:00  
Collation

23:00  
Extinction des feux



# Samedi Journée

*Se préparer pour l'échange.*

*Comprendre le programme et  
les règles.*

07:00  
Lever

08:00 – 08:30  
Petit-déjeuner

08:30 – 12:30  
**Présentation du programme d'échange & annonce des pays**

12:30 – 13:45  
Repas de midi

14:00 – 17:30  
**Ballade autour de Wégimont**

17:45 – 18:30  
Atelier / Boîte à « non-dits »



Rotary  
District 2160



rotary  
youth  
exchange

# Samedi Soirée

*Se préparer pour l'échange.*

*Comprendre le programme et  
les règles.*

19:00 – 20:00  
Souper

20:00 – 20:45  
Debrief promenade

20:45 – 22:15  
**Animation Rotex**

22:15 – 22:45  
Collation

23:00  
Extinction des feux



## Dimanche Matin

*Comprendre et lutter contre le harcèlement et les risques liés aux réseaux sociaux.*

*Comprendre son rôle d'ambassadeur;*

07:00  
Lever

08:00 – 09:00  
Petit-déjeuner & rangement des bagages

09:15 – 11:00  
**Gestion du Harcèlement & mise en situation**

11:00 – 11:15  
Pause

11:15 – 11:45  
**Témoignages & Rôle d'Ambassadeur**

11:45 – 14:00  
Lunch  
*Parents attendus vers 12h30*



Rotary  
District 2160



rotary  
youth  
exchange

# Soyez tous les bienvenus !

Ce weekend de formation a pour objectif de vous aider à préparer votre année d'échange et à mieux comprendre la philosophie d'un échange organisé par le Rotary International.

La réussite de cette année  
dépendra en grande partie de  
**VOUS !**

## TOUTE VOTRE ATTENTION EST REQUISE

Si vous ne comprenez pas quelque chose, levez la main afin qu'on vous donne la parole. Nous souhaitons que cette séance se passe dans le calme et dans la convivialité.

Après cette formation, la phrase « **Mais, on ne me l'avait pas dit !** » ne sera plus acceptée.

# Vos Destinations

## C'est:

- Un endroit où un Club Rotary, une ou des familles d'accueil et une école vous accueillent
- Un lieu dans lequel vous vous intégrerez pendant 1 an
- Un lieu avec des habitudes différentes des vôtres et des nôtres
- Un endroit où vous rencontrerez d'autres jeunes locaux ou en échange
- Un endroit qui sera un deuxième « chez vous » pendant votre année et après votre échange

## Ce n'est pas:

- Un Hub pour voyager
- Un lieu de cours de langue
- Un hôtel

# Être Ambassadeur · En tout temps

## Ambassadeur de...



La Belgique  
Votre région



Votre École



Votre Famille



Votre District Rotary

**! Votre comportement  
a un impact sur  
les échanges futurs !**



Rotary  
District 2100



rotary  
youth  
exchange

# Club ? District ?

## LE DISTRICT

rassemble des **Clubs Rotary** au sein d'une **zone géographique commune**.

Il assure le lien entre les **clubs locaux** et les ressources du Rotary International, en facilitant des programmes comme la Rotary Foundation, le RYLA et le Youth Exchange Program.

Programme phare

# Rotary Youth Exchange

# YEP

*Youth · Exchange · Program*

# Ce que fait le District

**01**

## Formation & Accréditation

- Forme les YEO et conseillers de chaque Club et accrédite les Clubs pour les échanges
- Forme les Inbounds, Outbounds et les familles aux divers aspects des programmes d'échange

**02**

## Sélection & Conformité

- Reçoit les demandes d'échanges de tous les Clubs et Interview les candidats sélectionnés
- Contrôle la conformité du dossier d'échange et des familles d'accueil (RI)

**03**

## Placement & Documents

- Recherche les places dans les Districts étrangers et place les jeunes OUT
- Analyse les dossiers des IN associés et place les IN dans les Clubs
- Fournit les documents pour l'obtention du visa des jeunes IN
- Fournit un package d'échange (blazer, ...) pour l'échange

**04**

## Suivi & Activités (spécifique D2160)

- Intervient selon le cas et après les Clubs en cas de difficulté pendant l'échange
- Organise les activités culturelles et le talent show (spécifique D2160)
- Organise des voyages en Europe pour les IN (spécifique D2160)
- Soutient des actions du Rotary International et des actions locales

# Quelques chiffres globaux

---

# LES TEMPS FORTS DU PROGRAMME EN 2024/2025

**384**

Districts rotariens ont participé activement au programme.  
465 districts ont reçu leur certification pour y participer.



**4 497**

clubs ont participé :  
4 266 Rotary clubs  
231 clubs Rotaract

**51**

Pays ont accueilli ou envoyé des participants.  
127 pays et territoires ont reçu leur certification pour y participer.



**9 729**

familles hôtes  
3 575 familles hôtes membres du Rotary et Rotaract  
6 154 familles hôtes non membres



**7 290**

jeunes participants



**21 822**

bénévoles  
12 712 bénévoles membres du Rotary et du Rotaract  
9 110 bénévoles non membres



**241**

districts, soit environ 63 % des districts participants, ont intégré des jeunes en échange dans des actions locales.



**76 380**

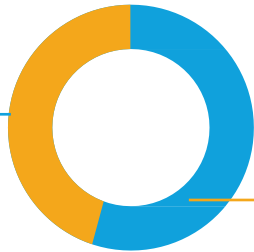
heures de bénévolat ont été effectuées par 3 122 participants dans leur commune d'accueil.

# PORTÉE ET IMPACT DU PROGRAMME

## BÉNÉVOLES



42 % des bénévoles ne sont pas membres du Rotary ou du Rotaract



58 % des bénévoles sont membres du Rotary ou du Rotaract

### Engagement des bénévoles

Pour comprendre le poids du Youth Exchange dans la portée du Rotary dans le monde et sa capacité à fédérer des populations autour de ses actions, nous avons demandé aux districts combien de bénévoles avaient participé à leur programme en 2024/2025. Au total, ils étaient **21 822**, membres et non-membres du Rotary ou du Rotaract confondus. Parmi ces bénévoles, **9 110**, soit **42 %**, n'étaient pas des membres.

[CLIQUEZ POUR EN SAVOIR PLUS](#)

### LE YOUTH EXCHANGE DE RETOUR DANS LE DISTRICT 3310 (MALAISE)

Après 17 ans, le responsable Youth Exchange, Irwan Norris, et les dirigeants du district 3310 ont décidé de refonder le programme et de le limiter à l'accueil d'un seul lycéen. Kevin, originaire du Venezuela, a été l'heureux élu. Découvrez l'expérience d'Irwan, qui a su s'adapter à un nouvel environnement et montrer au district que le Youth Exchange est un défi qui mérite d'être relevé.

[blog.rotary.org/2025/03/25/rotary-youth-exchange-returns-to-district-3310/](https://blog.rotary.org/2025/03/25/rotary-youth-exchange-returns-to-district-3310/)



# LE PROGRAMME 2024-2025 EN CHIFFRES

Échanges par type		
Types d'échange	Échanges signalés	Part des échanges signalés
Échanges d'un an	4 491	61,6 %
Échanges courts	2 768	38 %
Virtuels	31	0,4 %



# ECHANGES SCOLAIRES D'UN AN PAR PAYS OU TERRITOIRE HÔTE

PAYS	TOTAL	POURCENTAGE
États-Unis	567	12,63 %
Brésil	532	11,85 %
Allemagne	445	9,91 %
Mexique	391	8,71 %
France	328	7,30 %
Taiwan	224	4,99 %
Argentine	208	4,63 %
Italie	196	4,36 %
Belgique	176	3,92 %
Canada	159	3,54 %
Australie	116	2,58 %
Japon	108	2,40 %
Espagne	81	1,80 %
Chili	80	1,78 %
Colombie	78	1,74 %
Finlande	72	1,60 %
Thaïlande	72	1,60 %
Slovaquie	58	1,29 %
Suisse	57	1,27 %
République tchèque	53	1,18 %

PAYS	TOTAL	POURCENTAGE
Danemark	53	1,18 %
Suède	51	1,14 %
Inde	50	1,11 %
Pérou	40	0,89 %
Pologne	39	0,87 %
Autriche	34	0,76 %
Équateur	30	0,67 %
Turquie	30	0,67 %
Hongrie	29	0,65 %
Pays-Bas	26	0,58 %
Nouvelle-Zélande	21	0,47 %
Norvège	21	0,47 %
Bolivie	18	0,40 %
République de Corée	16	0,36 %
Roumanie	13	0,29 %
Afrique du Sud	10	0,22 %
Indonésie	5	0,11 %
Angleterre	2	0,04 %
Croatie	1	0,02 %
Malaisie	1	0,02 %
<b>TOTAL</b>	<b>4 491</b>	<b>100 %</b>

## Echange par millions d'habitants

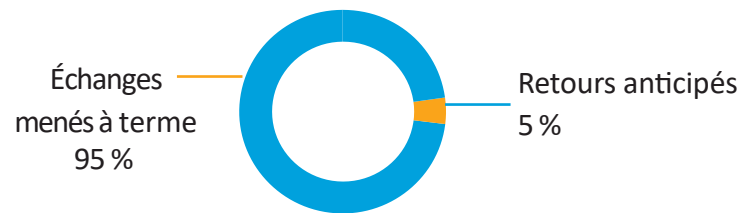
Etats-Unis	: 1,6
Brésil	: 2,5
Allemagne	: 5,3
Mexique	: 3
France	: 5
Taiwan	: 9,7
Argentine	: 4,5
Italie	: 3,3
<b>Belgique</b>	<b>: 16</b>
Finlande	: 12,9

Ce tableau présente le nombre et le pourcentage d'échanges scolaires d'un an par pays ou territoire, par ordre décroissant

# RETOURS ANTICIPÉS

## TAUX D'ÉCHANGES MENÉS À TERME

Les districts ont signalé que **339** échanges, soit **4,6 %**, ont pris fin de manière prématurée en 2024/2025.



### Raisons des retours anticipés

Le mal du pays était la raison la plus fréquemment invoquée par les jeunes.

Motifs invoqués pour le retour anticipé	Nombre
Mal du pays	71
Violation du règlement	59
Problèmes médicaux d'ordre mental	44
Problèmes médicaux	31
Problèmes scolaires (notes, assiduité, expulsion)	21
Obligations scolaires dans le pays de résidence	19
Problèmes avec la famille hôte	17
Non-respect de la législation locale	15
Problèmes avec le club hôte	7
Autre	55
<b>Total</b>	<b>339</b>

# RÈGLES DU WEEKEND



*Les premières règles · Avant de commencer*

# Règles du Weekend



## Alcool & Tabac

Il est strictement interdit de fumer, d'être en possession ou de boire de l'alcool !



## Horaires

Respect des horaires.  
Respect du couvre-feu.  
"Respect du timing des repas



## Couloirs

On ne crie pas ! On parle



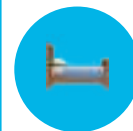
## Sorties

Pas de sorties hors du domaine.



## Propreté & Matériel

Respect de la propreté.  
Respect du mobilier et du matériel.



## Chambres & Douches

Filles et garçons séparés.  
Respect des attributions de chambre.

Dimanche : libérer les chambres pour 9h00 · Remettre en ordre · Plier les couvertures · Bagages aux endroits indiqués

# Animation Rotex

# BONJOUR !

---

Samedi 18 Avril

# Samedi Journée

*Se préparer pour l'échange.*

*Comprendre le programme et  
les règles.*

07:00  
Lever

08:00 – 08:30  
Petit-déjeuner

08:30 – 12:30  
**Présentation du programme d'échange & annonce des pays**

12:30 – 13:45  
Repas de midi

14:00 – 17:30  
**Ballade autour de Wégimont**

17:45 – 18:30  
Atelier / Boîte à « non-dits »



Rotary  
District 2160



rotary  
youth  
exchange

# Samedi Soirée

*Se préparer pour l'échange.*

*Comprendre le programme et  
les règles.*

- 19:00 – 20:00  
Souper
- 20:00 – 20:30  
Debrief promenade
- 20:30 – 22:15  
**Animation Rotex**
- 22:15 – 22:45  
Collation
- 23:00  
Extinction des feux



# 01

## LE ROTARY

Pour ceux qui ne le sauraient pas



UNITE  
FOR  
GOOD

Rotary  
District 2160



rotary  
youth  
exchange

# Le Rotary International · Fondamentaux & Chiffres

Fondé en 1905 par Paul P. Harris  
à Chicago, IL, USA

## La Devise

## *Servir d'abord*

L'objectif principal est le service à autrui,  
dans les collectivités, sur les lieux de travail  
et à travers le monde.

⚠ Le Rotary n'est pas une agence de voyage pour jeunes

⚠ Le LTEP n'est pas une base pour voyager dans les régions  
avoisinentes

200+

pays

1,2M

membres

34 103

clubs

531

Districts

~7300

YEP (LTEP & STEP)



# Le Rotary en Belgique · Fondamentaux & Chiffres

## En Belgique

**4** Districts

**273** Clubs

**10.600** Rotariens

**~175** YEPs



## District 2160

**78** clubs

**~ 2 800** Rotariens

**~90** YEPs/an

Couvre une partie de la Belgique et le Grand-Duché de Luxembourg

# Objectifs · 7 Axes Stratégiques · Organisations



Apporter un service humanitaire



Encourager l'observation de hautes normes éthiques dans le cadre professionnel



Aider à développer la bonne volonté et la paix à travers le monde

*7 axes stratégiques — Selon vous, le programme d'échange répond à quel objectif ?*



Lutter contre les maladies



Promouvoir la paix



Approvisionner en eau propre



Soutenir l'éducation



Protéger l'environnement



Sauver mères & enfants



Développer les économies locales

## AUTRES ORGANISATIONS ROTARIENNES

### INNER WHEEL

Service club de dames / épouses de Rotariens

### ROTARACT

Service Club · 18 à 30 ans

### INTERACT

Service Club · 12 à 18 ans

### ROTEX

Anciens étudiants d'échange · Activités & week-ends pour Inbound

### RYLA

Séminaires leadership · 14 à 30 ans

### YEP

Échange culturel · 16 à 19 ans · d'une semaine à une année scolaire



# 02

## LE PROGRAMME YEP

LEITMOTIV : ADAPT YOURSELF



District 2160



rotary  
youth  
exchange

LE PROGRAMME

# ADAPT YOURSELF

LEITMOTIV

*Un District n'est pas l'autre ...*

# Le Programme YEP · Objectifs



**L'ouverture au monde**

**La découverte d'une autre culture**



**Rigueur administrative & valeurs**

La découverte d'une rigueur administrative / d'un règlement ·  
L'acceptation d'autres valeurs



**Autonomie**

La prise en charge de soi-même



**Paix**

Améliorer la compréhension mondiale  
et favoriser la paix

**Durée : 10 ou 11 mois (Juillet/Août 2026 – Juillet 2027) ·  
Pas de retour prématuré sans accord des deux Chairmans · Pas un échange linguistique !!!**

# District D2160



***Alain LESAGE***

Gouverneur 2025 - 2026 du District 2160



***Eric DESMIDTS***

Gouverneur 2026 - 2027 du District 2160

<https://rotary2160.org/fr/organisation/about-us>

# La Commission Jeunesse du District

## L'ÉQUIPE

L'équipe de **bénévoles**

- qui dépend du **Gouverneur** du District.
- qui assure les programmes ...

LTEP

STEP

HEP



### LTEP

Long Term  
Exchange Program



### STEP

Short Term  
Exchange Program



### HEP

Holiday  
Exchange Program

Country Coordination

District 2160 | CORE TEAM

Secrétariat



**Michel Dubois**  
Chairman



**Alain Michaux**  
Vice- Chairman



**Marie-Christine Vanderheijden**  
Secrétaire  
Events



**Geneviève Caudron**  
Secrétaire  
Out. files



**Michel Jamar**  
Crisis  
SA Coord.

Crisis Team

Administration

Activities Team

## Crisis Team



**Michel Jamar**  
Crisis Directeur



**Pascale Rigaux**  
Crisis Team  
Liège



**Isabelle Durmbush**  
Crisis Team  
Luxembourg



**Michel Vanlandeghem**  
Crisis Team  
Consultant



**Geneviève Caudron**



**Marie-Christine Vanderheijden**



**Annick Deflandre**  
Crisis Team



**Catherine Dubois**

## Secrétariat

## Activities Team



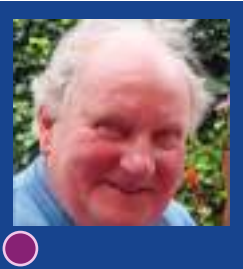
**Henri Erpicum**  
Leader Activités  
Culturelles



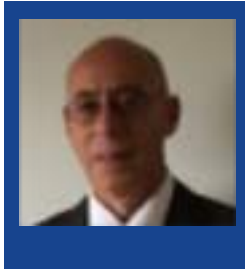
**Pascale Rigaux**  
Talent Show  
Activités Culturelles

## Country Coordination

### Middle & South America



**Michel  
Jamar**  
Coordinateur



**Pablo  
Albesa**  
Coordinateur  
Adjoint



**A  
Venir**  
Coordinateur  
Adjoint

### Océanie



**Alain  
Michaux**  
Coordinateur

### USA & Canada

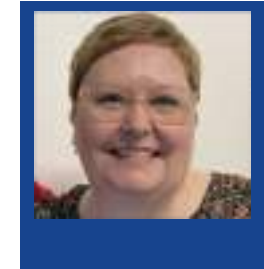


**Annick  
Deflandre**  
Coordinateur



**Christelle  
Lemaire**  
Coordinateur  
Adjoint

### Europe + STEP



**Christelle  
Lemaire**  
Coordinateur

## Administration



**Jean-Christophe Michel**  
Spécialiste Visa



**Bernard Blanchart**  
Placement IN



**Michel Thibaut**  
Stock &  
Logistique



**Philippe Dubois**  
Webmaster



**Christelle Lemaire**  
Community  
Manager  
Réseaux sociaux



**Marie-Christine et Pierre Vanderheijden**  
Trésorière adjointe - Trésorier



**Michel Dubois**  
Coordinateur

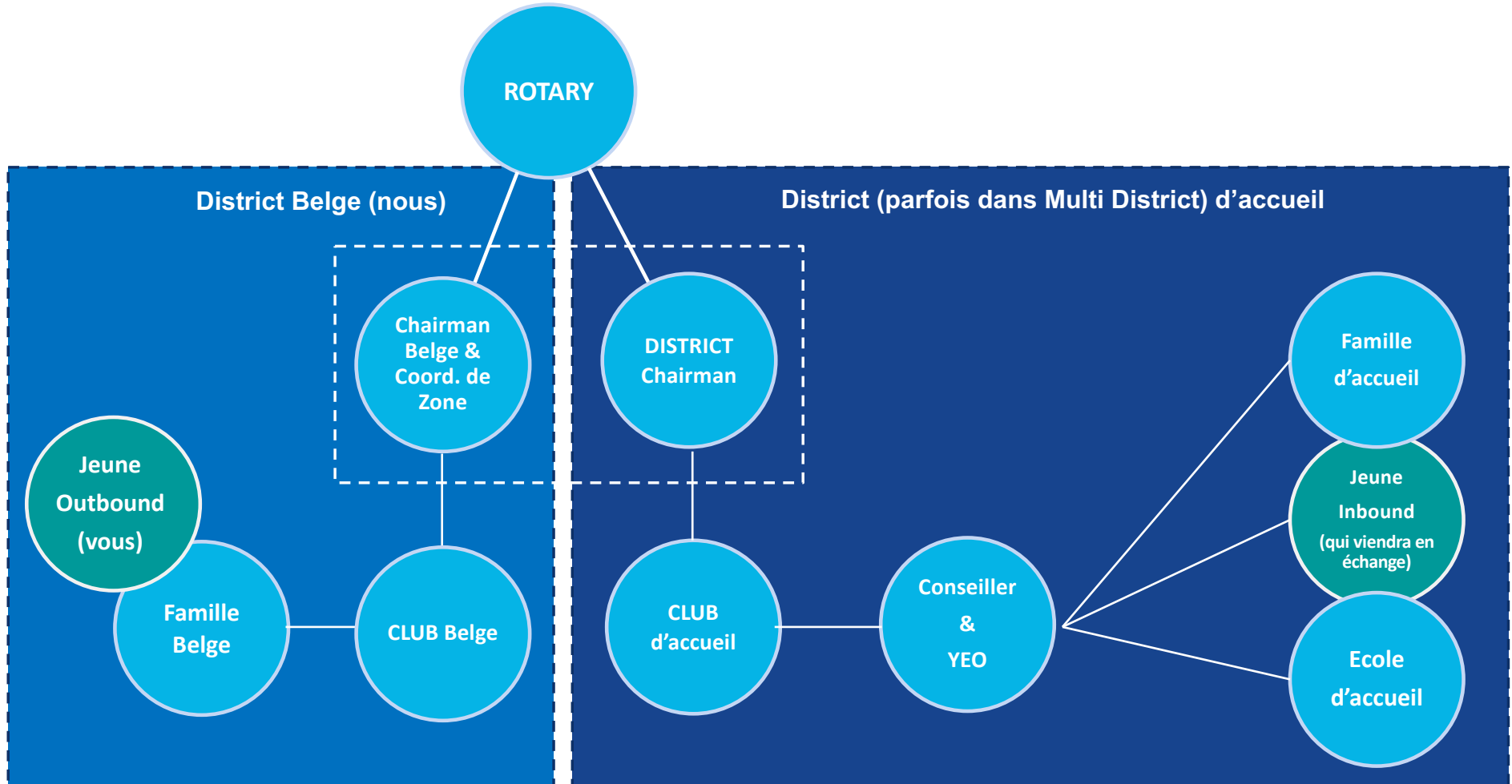
# 03

## LES ACTEURS DU PROGRAMME

Qui fait quoi ?



# Les acteurs · Vue d'Ensemble



# Les étudiants YEP



**YEP**

*Youth Exchange Program*



**Outbound**

*Etudiant qui part*



**Inbound**

*Etudiant qui vient en Be*



**Rebound**

*Etudiant de retour dans son pays*



**Accueil en District**

Les étudiants sont accueillis au sein d'un District Rotary



**3 à 95 étudiants**

Le nombre varie fortement d'un District à l'autre



**Va vers les locaux !**

Ne reste pas entre étudiants d'échange.

Intègre-toi dans ta famille et au sein de ta communauté



**Facteur d'intégration : aller vers les locaux, ne pas rester entre étudiants d'échange**

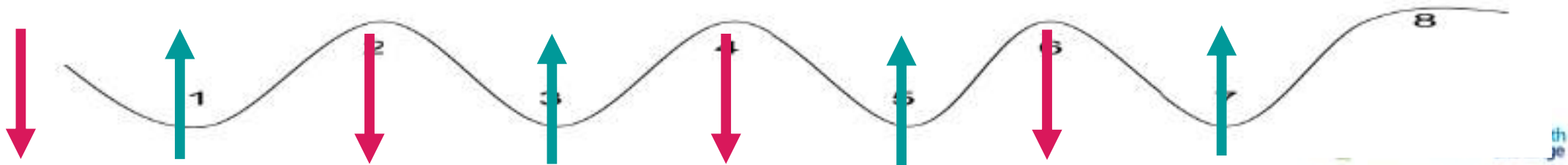
**Rotary**



# Up's & Down's



- 1) Application Anxiety : Checked
- 2) Selection & Arrival Fascination : Started
- 3) Initial Culture Shock : 1-3 month
- 4) Surface Adjustment : Language Improvement, Friends
- 5) Mental Isolation : New Year
- 6) Integration
- 7) Return Anxiety : 1 month before the end
- 8) Shock Reintegration



# L'École · Pourquoi & Comment ?

## Pourquoi c'est obligatoire ?



### VISA Étudiant

Pas un visa touristique ni de travail



### Obtention des allocations familiales

Preuve de présence à l'école requise



### Attestation

Obligatoire pour commencer des études supérieures



### Assurance

Couverture liée au statut étudiant actif

## Quelles études ?



Programme de cours local



Examens obligatoires (nombre défini par le District d'accueil)



Frais d'école payés par le RC ou la famille




Écoles parfois très strictes, avec uniformes · niveau variable · souvent publiques

# L'École · C'est aussi...

## L'École c'est aussi...

 La possibilité de participer au bal de promo

 La réception de remise de diplôme en fin d'année

## Sport scolaire = intégration clé

- Beaucoup de pays ont des activités sportives scolaires
- Participer permet de s'intégrer
- Activités péri-scolaires : pris en charge par vous, le RC ou la famille

## Sport — Points d'attention

### Aux USA

Sport subventionné uniquement pour les étudiants non diplômés (l'équipe pourrait être disqualifiée).

→ *Arrangez-vous sur place*

### Sports Extrêmes

Ne sont pas couverts par les assurances.  
Vérifier les conditions générales de l'assurance.

# La Famille

## LA FAMILLE D'ACCUEIL

- N'est pas un hôtel
- Est bénévole
- A ses occupations et habitudes  
... et pourrait ne pas pouvoir t'aider dans tes souhaits de déplacements

## SOIS IMPLIQUÉ DANS LA VIE DE TA FAMILLE

- Ne passe pas ta vie dans ta chambre / PC / Netflix...
- Saisis toutes les opportunités que ta famille d'offre, si c'est le cas
- Range ta chambre · Aide à faire la lessive
- Tu dois pouvoir préparer des repas (belges)

- Adapt Yourself -

# Le Club Hote · Le Conseiller



## LE CLUB

Accueil de l'étudiant

S'assure que l'étudiant a toujours une famille d'accueil

Attribue un Conseiller

Te donne de l'argent de poche (variable selon pays · ~70€ en Belgique)

## Le Conseiller

C'est ta personne de contact si tu as des problèmes avec ta famille et/ou ton école

→ la personne en lien avec le Rotary avec qui tu devrais avoir le plus de contact

# Le Chairman Belge · Le Coordinateur de Zone



## LE CHAIRMAN BELGE

Responsable des échanges pour tout le District 2160

Chapeaute les YEO des clubs certifiés

Échanges organisés entre Districts via Chairman / Coordinateur de Zone

Doit être informé de tout ce qui se passe avec les étudiants d'échange.

Approuve les demandes (voyages, visites parents...)

Prend les décisions finales en tout ce qui concerne les YEP

Ne pas le court-circuiter

## LE CHAIRMAN BELGE

Personne de contact **exceptionnellement** si tu as des problèmes avec ta famille et/ou ton école ET que tu n'arrives pas à régler le problème avec ton conseiller/Club

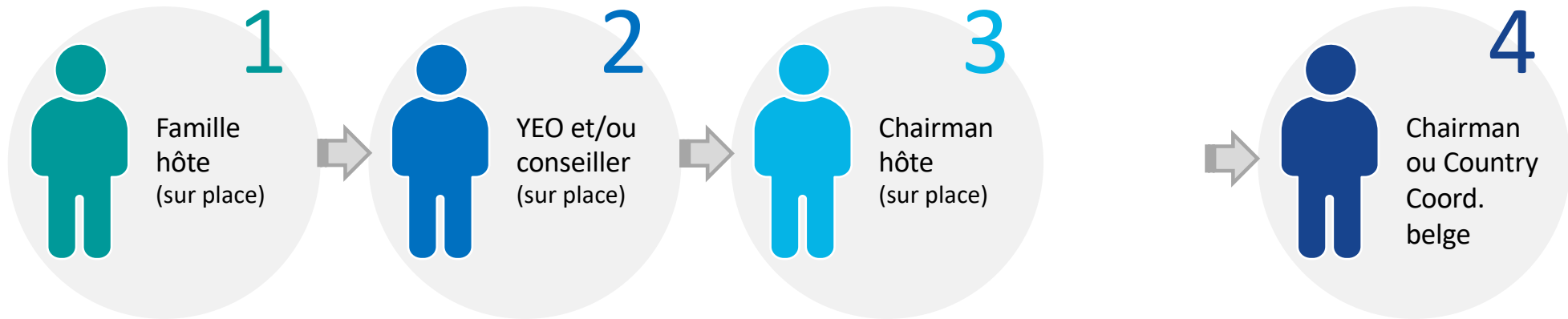
## Le Coordinateur de Zone

Rotarien membre de la commission Jeunesse qui est en charge d'une zone géographique, bras droit du Chairman du D2160

Il a des contacts privilégiés avec les Chairmans étrangers

# Les problèmes sur place

En cas de problème sur place,  
en parler



Si le problème persiste,  
en parler

**C'est à TOI de nous contacter · Pas d'action si tes parents appellent directement**

# Ma Famille en Belgique · Amis · Visites

*RAPPEL : L'échange est une année formidable et c'est TON année. Ta famille sera là quand tu reviendras.*

## Famille & Amis

- Envoyer régulièrement des nouvelles et des photos
- Des contacts réguliers MAIS pas quotidiens
- Minimiser l'utilisation d'internet — MAL PERÇU, mauvais pour l'intégration, surtout au début
- Te prive de la vie de famille locale

## Les Visites — OUI-NON ? MAIS...

- Uniquement des parents et/ou frères et sœurs
- En dehors des **périodes scolaires du pays d'accueil**
- Avec l'accord du Chairman hôte, du club et de la famille
- Pas d'obligation de la famille d'accueil de loger les visiteurs
- **Si non-respect des règles = renvoi**

# 04

## LES RÈGLES

Compréhension et respect



# Les règles du programme

Vous, vos parents avez signé les règles générales d'échange du Rotary et des règles locales.  
Les principales règles du Rotary sont expliquées ici.

## Notre politique

**Nous n'exigeons pas plus, mais ne tolérons pas moins.**

## Notre décision

**Nous suivons la décision du District d'accueil.**

En cas de non respect des règles, après analyse et vérification de chaque situation.

# Types of headaches



Migraine



Hypertension



Sress

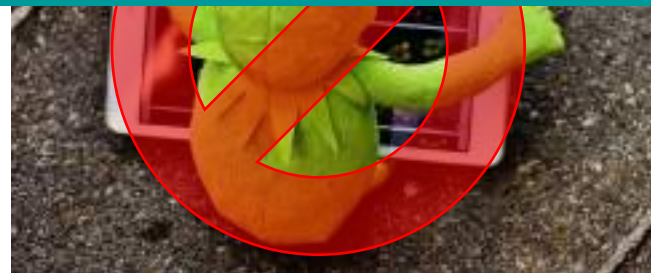


YEP not following rules

## Les règles | 4D +1D



Le non respect des règles  
entraîne le **retour immédiat**



# Les Règles Fondamentales

4D + 1D



## NO DRUGS

Vous n'êtes pas autorisés à posséder ou utiliser des drogues illicites. Les médicaments légaux prescrits par un médecin sont autorisés.



## NO DRINKING

La consommation d'alcool est expressément interdite. Si votre famille hôte vous offre un verre, il est acceptable de l'accepter sous leur supervision à la maison. Excès et ivresse interdits.



## NO DRIVING

Vous ne pouvez pas conduire de véhicule motorisé — voitures, motos, avions, engins tout terrain, bateaux, etc.



## NO DATING

L'activité romantique sérieuse est à éviter. L'activité sexuelle est interdite.



## NO DATA ADDICTION

Minimise l'utilisation d'internet et des réseaux sociaux. Se couper de sa vie belge est essentiel pour s'intégrer vraiment.

**CONTRACT SIGNÉ = ENGAGEMENT DE TA PART · SI NON-RESPECT = RETOUR EN BELGIQUE**

# Les règles · Tolérance zéro

## TRAVEL



You must follow the travel rules of your host district. Travel is permitted with host parents or for Rotary club or district functions authorized with proper adult chaperones. Your host district, club, host family, and parents must approve any other travel in writing, exempting Rotary of responsibility.

## LES VOYAGES — OUI MAIS...

- Pendant les congés scolaires
- Avec autorisation
- Visite des parents pas toujours autorisées ou sous conditions
- Varie d'un District à l'autre

## Exemple : D2160

Dans le District : **oui**

En dehors du district :

- Accompagné par adulte (> 25 ans)
- Accord parents, famille, Club Rotary, Chairman, Chairman belge

Respect des règles locales

## Les règles · Divers

**1** | Pas de contenu pornographique

Téléchargement ou consultation ou partage  
strictement interdit

**2** | Pas de tatouage ni piercing

Toute modification corporelle permanente interdite

**3** | Pas d'activité illégale

Les lois locales s'appliquent en tout temps

**4** | Pas de harcèlement ni bullying

Tout comportement irrespectueux ou intimidant  
interdit

**5** | Pas d'armes

Possession ou utilisation de toute arme interdite

# Les règles

## RESPECT



### Traditions locales

Observe et respecte les traditions et coutumes du pays d'accueil



### Lois locales

Tu es soumis aux lois du pays hôte — les règles Rotary s'ajoutent



### Règles locales

Chaque district, club, famille et école a ses règles — Adapt Yourself



### Respect de l'autre

Ton comportement a un impact sur les échanges futurs

# TOLÉRANCE & DÉCOUVERTE

**SI NON-RESPECT DES RÈGLES  
= RETOUR EN BELGIQUE**

**Après analyse et vérification, nous suivons la  
décision du District d'accueil**

# 05

## L'ARGENT

Budget & paiements sur place



# Le Budget



## Allocation du Rotary — versée par le club d'accueil



### OUVRIR UN COMPTE LOCAL

- Facilite les échanges d'argent avec la Belgique
- Facilite les paiements sur place
- Pour y déposer le fond d'urgence



### Moyens de paiement

- Carte Maestro**  
Plus possible de retirer hors Europe.  
Réactivation possible pour 3 mois.
- Visa / Mastercard**  
Meilleur moyen de paiement — paiements voyage inclus (vérifier les limites).
- Voyage de fin d'année**  
~2 000 – 4 000 \$ · À réserver souvent dès le début du séjour.

# 06

## LES ASSURANCES

Obligatoire · Validée par R.I.



UNITE  
FOR  
GOOD

Rotary  
District 2160



rotary  
youth  
exchange

# Les Assurances

OBLIGATOIRE

VALIDÉE PAR R.I.

NON-COMPRISE DANS LE  
FORFAIT

À PRENDRE AVEC LE  
DISTRICT D'ACCUEIL

Ce que l'assurance couvre :



Hospitalisation



Soins de médecin



Soins dentaires



Décès



Rapatriement



**Les Sports Extrêmes ne sont pas couverts par les assurances.**

Vérifier les conditions générales de l'assurance avant de pratiquer.

*\* Si vous ne recevez pas de consignes du district étranger, nous contacter.*

# 08

## LE DÉPART


C'est votre année: faites-en le meilleur !




# Le Départ · Checklist & Mois à venir

## Avant de partir

 Faire les démarches pour les visas nécessaires


 Ne rien réserver avant d'avoir été contacté par le Rotary Club ou la famille d'accueil ET d'avoir reçu les documents du Chairman d'accueil

 17 Prévenir la famille d'accueil pour convenir d'une date d'arrivée · Voir l'aéroport le plus proche

 Ne pas réserver de vol promo

 Prendre des petits cadeaux

 Faire sa valise

 Dire « au revoir » à sa famille, son chien, à ses amis / <https://www.youtube.com/watch?v=McF-ZsJi9Qo>

## Les mois à venir · Section F



### Avant l'ambassade (demande de visa)

Vous devez recevoir le Section F

Faire remplir le document par votre club (YEO, Président, Chairman)

Par l'école → ne pas attendre la fin de l'année scolaire

Par la première famille d'accueil

C'EST VOTRE ANNÉE — FAITES-EN LE MEILLEUR





# Mais au fait... vous partez où ?

---

*Chaque destination est une aventure unique.*



*Tu pars vers l' ...*

# ARGENTINE

DOYEN AURORE (4851)

LECLERC ELYNE (4851)

PONCELET Léa (4851)

WALTREGNY Maxence (4851)

GAYET Olivia (4895)

DODEMONT Elsa (4905) - Mozet

GILLES Guillaume (4905) – Mozet

BAETEN Emilie (4921)

BINET Lucille (4921)

FRANCK Théo (4921)

HOUBEN Joséphine (4921)

KESSLER Louise (4921)

LAURENT Elia (4921)

LEONE Iouna (4921)

PINARD Lilou (4921)



*Tu pars vers l'...*

# AUSTRALIE

BELLEFROID Margaux (9790)

DEBOUCQ Charline (9830)

LOWIE Théodore (9423) – Mozet



*Tu pars vers la ...*

# BOLIVIE

- ERKENS Maëlle (4690) – Mozet
- RENSON Jeanne (4690)



*Tu pars vers le ...*

# BRÉSIL

POSTAL Ulysse (4440)  
LEMAIRE Guillaume (4470)  
VENUTO Léa (4490)  
COLIN Flavie (4500)  
DELYE Faustine (4510)  
PESTIAU Louise (4510)  
CAJOT Louise (4521)  
PROPS Camille (4560)  
ROBERT Alice (4563)  
BROEDERS Yanis (4621)  
VERMEIREN Adrien (4640) - Mozet  
DELOUVROY Jean (4640)  
DENAYER Noé (4670)  
WOLTER Olivia (4730)  
RASKINET Louis (4730) - Mozet  
FIUMEFREDDO Juliette (4730)  
VANHOVE Victoria (4760)  
ADAM Quentin (4760)  
KLEYNTSENS Elisa (4760)



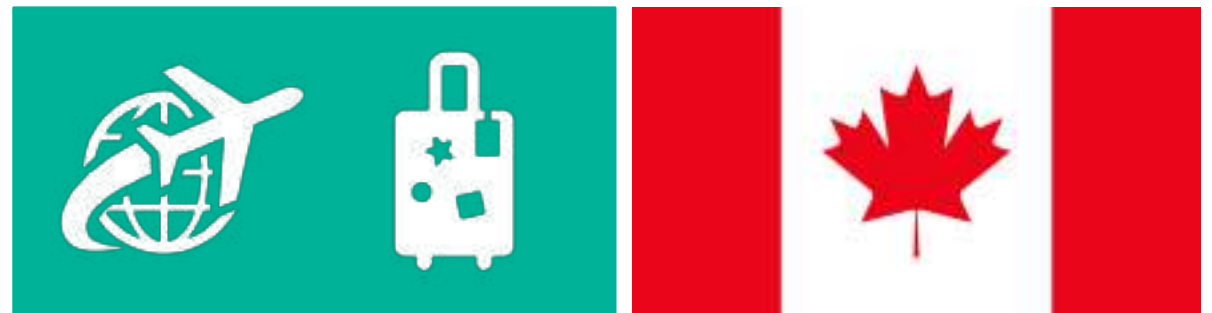
*Tu pars vers le ...*

# CANADA-USA

DI PAOLO Laura (D7010 – Canada)

LAFFINEUR Lilly (D7090 – USA-Canada)

MATHIEU Thomas (D5020 – USA-Canada)



*Tu pars vers le ...*

# CHILI

- CARUSO Enzo (4320)
- GAYET Maxime (4320)
- PETERS Pauline (4320) - Mozet



*Tu pars vers la ...*

# COLOMBIE

- FLAHAUX Alice (4281)
- DEFAYS Archibald (4281) - Mozet
- KEMPENEERS Lucie (4281)
- SION Albane (4271)



*Tu pars vers l'...*

# ÉQUATEUR

- PIRSON Hugolin (4400) - Mozet



*Tu pars vers...*

# ÉTATS-UNIS

BRIOL Camille (7180)  
BUDIN Kenza (5190)  
DEVOS Diana (5440)  
DRISSI EL BOUZAIID Sarah(OHIO-ERIE)  
JAVEAUX Léa (NORTHSTAR)  
KAISER Louise (5110)  
LEFEBVRE Camille (5180)  
MAERAN Emeline (7410)  
THERASSE Colin (5280)  
VAN HAUTE Ian (NORTHSTAR) - Mozet  
VANCUTSEM Nadège (Wessex Oregon)  
YANS Martin (5440)



*Tu pars vers la ...*

# FINLANDE

- FURNEMONT Eglantine



*Tu pars vers l'...*

# INDE

De SAUVAGE Sébastien (3060)



*Tu pars vers l'...*

# INDONÉSIE

CERIANI Solal (3410)



Tu pars vers l'...

# ITALIE

- DETRAIT Lucie



*Tu pars vers le...*

# JAPON

DEWEER Esteban (2750)

LOBET Fanny (2610)

MARECHAL Oscar (2790)

MUNAUT Nils (2580)



*Tu pars vers le ...*

# MEXIQUE

BARCHID Myriam (4100)  
GRAVA Elsa (4100)  
SIMON Camille (4100)  
PAQUET Zia (4110)  
IGREK Celena (4110)  
HARO RODRIGUEZ Lou Anne (4110) - Mozet  
HALUT Zoé (4130)  
LENARTZ Maëva (4130)  
LEDOUX Florence (4130)  
HARDY Charline (4140)  
THIRY Jade (4140)  
LORIA Luna (4140)  
MEAN Juliette (4170)  
OUSSAR Nouha (4185)  
NANIOT Adèle (4185)  
PIERREUX Emile (4185)  
SIMON Chloé (4195)  
HERAIL Sacha (4195)



*Tu pars vers...*

# PARAGUAY/ARG

DOZIN Joachim (4845)



*Tu pars vers...*

# PEROU

DESCLEZ Milo (4455)



# LUNCH

*Rechargez vos batteries*

*Prenez l'air*

*Profitez de ce moment ensemble !*



# Samedi Journée

*Se préparer pour l'échange.*

*Comprendre le programme et  
les règles.*

07:00  
Lever

08:00 – 08:30  
Petit-déjeuner

08:30 – 12:30  
**Présentation du programme d'échange & annonce des pays**

12:30 – 13:45  
Repas de midi

14:00 – 17:30  
**Ballade autour de Wégimont**

17:45 – 18:30  
Atelier / Boîte à « non-dits »



Rotary  
District 2160



rotary  
youth  
exchange

# SOUPER

---

*Ce soir, prenez le temps de partager  
Échangez avec les autres jeunes  
Profitez de ce moment ensemble !*



# Samedi Soirée

*Se préparer pour l'échange.*

*Comprendre le programme et  
les règles.*

- 19:00 – 20:00  
Souper
- 20:00 – 20:45  
Debrief promenade
- 20:45 – 22:15  
**Animation Rotex**
- 22:15 – 22:45  
Collation
- 23:00  
Extinction des feux

# BONJOUR !

---

Dimanche 19 Avril

## Dimanche Matin

*Comprendre et lutter contre le harcèlement et les risques liés aux réseaux sociaux.*

*Comprendre son rôle d'ambassadeur;*

07:00  
Lever

08:00 – 09:00  
Petit-déjeuner & rangement des bagages

09:15 – 11:00  
**Gestion du Harcèlement & mise en situation**

11:00 – 11:15  
Pause

11:15 – 11:45  
**Témoignages & Rôle d'Ambassadeur**

11:45 – 14:00  
Lunch  
*Parents attendus vers 12h30*



Rotary  
District 2160



rotary  
youth  
exchange

# 09

## HARCÈLEMENT

Ce qu'il faut savoir



# Prévention et lutte contre le harcèlement

---

La sécurité et le bien-être des jeunes sont notre priorité absolue.  
Le District D2160 ne tolérera ni maltraitance, ni harcèlement.



# C'est quoi le harcèlement

*art. 422bis et 422ter du Code pénal*

Un ensemble d'actes et/ou de comportements **répétitifs** et **incessants** exercés sur une personne afin de **porter atteinte à sa tranquillité, son bien-être ou sa dignité**.

L'auteur doit savoir — ou devoir savoir — que son comportement va affecter la tranquillité de la victime.

La loi belge reconnaît 5 formes:

- Moral
- Sexuel
- Scolaire
- Au travail
- Cyber-harcèlement

Peine :

Emprisonnement de 15 jours à 2 ans et/ou  
amende de 50 à 300 €

**Pour prouver le harcèlement :**

Captures d'écran · Certificat médical · E-mails ou SMS · Photos · Témoignages écrits · Avocat spécialisé en droit pénal · Plainte au commissariat ou au Procureur du Roi

## Le consentement · La base de tout

Si la personne ne dit pas OUI clairement → c'est NON.

Consentement  
LIBRE

Sans pression, sans contrainte, sans menace

Consentement  
ÉCLAIRÉ

La personne sait ce à quoi elle consent

Consentement  
RÉVOCABLE

À tout moment — même si ça a déjà commencé

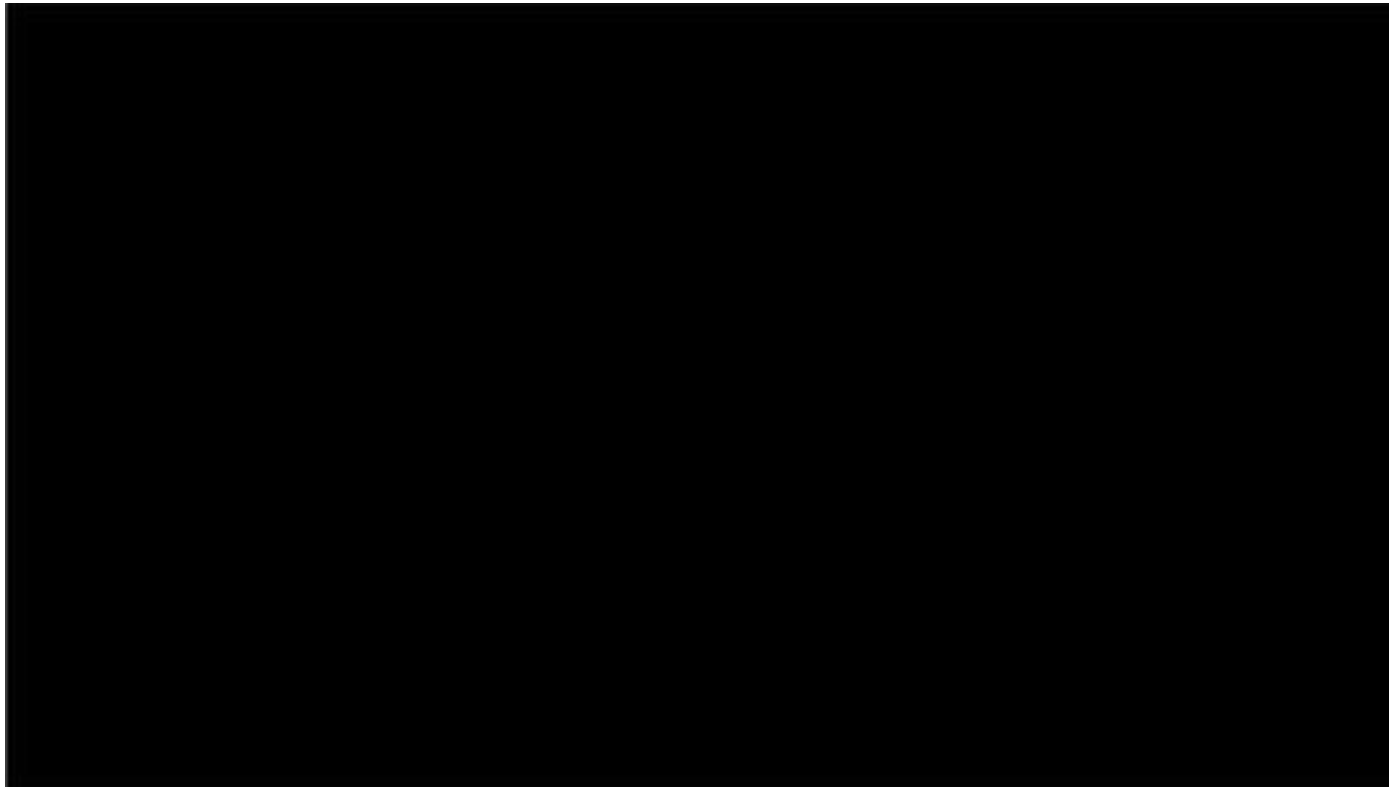
Consentement  
IMPOSSIBLE

Si la personne est sous l'emprise de l'alcool, de drogues, ou incapable de consentir

Majorité sexuelle : 16 ans en général · 14 ans si différence d'âge ≤ 3 ans avec le partenaire

Chaque pays a sa propre culture (embrassade, calins ...) : mais si tu te sens mal à l'aise, il y a un problème.

# Le consentement · C'est simple comme une tasse de thé



# Harcèlement sexuel

Avances sexuelles, sollicitations de faveurs sexuelles ou comportement physique/verbal à l'égard d'une personne non consentante ou incapable d'exprimer son consentement.

## Ça ressemble à quoi concrètement ?

- Blagues, remarques, qualificatifs à caractère sexuel — à l'oral ou par écrit
- Commentaires sur la vie sexuelle ou le corps de quelqu'un
- Langage ou gestes obscènes · Déshabiller du regard · Siffler
- Tout contact physique non consenti : frottement, caresse, ...
- Envoi de photos ou messages à caractère sexuel non sollicités

### Dans certains cas

**Le harcèlement sexuel précède un abus.**

**C'est une technique de désensibilisation.**

**Majorité sexuelle : 16 ans en général · 14 ans si différence d'âge  $\leq$  3 ans avec le partenaire**

# Infractions sexuelles · Ce que dit la loi

## VIOL — Loi juin 2022 | Art. 375 CP

Tout acte de pénétration sexuelle, de quelque nature et par quelque moyen, commis sur une personne qui n'y consent pas.

**Peine : réclusion de 10 à 15 ans**

## ATTEINTE À L'INTÉGRITÉ SEXUELLE — Art. 417/7 CP (ex attentat à la pudeur)

Accomplir un acte à caractère sexuel sur une personne qui n'y consent pas — ou faire assister une personne à des actes sexuels sans son consentement. L'infraction existe dès le commencement d'exécution.

**Peine : emprisonnement de 6 mois à 5 ans**

**Circonstances aggravantes** : vulnérabilité, dépendance (alcool, drogues, handicap), autorité sur la victime (ex. famille d'accueil), menaces.

## Autres formes à connaître

### Voyeurisme

Observer ou enregistrer une personne à son insu, dénudée ou dans une activité sexuelle.

**Peine** : 6 mois à 5 ans — dès le commencement d'exécution.

### Grooming

Un·e majeur·e manipule un·e mineur·e (< 16 ans) pour commettre un acte sexuel.

**Mécanisme** : lien de confiance → intégration progressive d'actes sexuels.

### Manipulation psychologique

Tête-à-tête · Isolation (physique ou émotionnelle) · Traitement spécial/favoritisme · Garder des secrets et encourager à mentir · Contacts inappropriés · Cadeaux progressifs · Consentement forcé.

### Sexisme & Exhibitionnisme

**Sexisme** : geste ou comportement exprimant un mépris à l'égard d'un sexe.

**Outrage public aux bonnes mœurs** : exhibitionnisme.

Si quelque chose te met mal à l'aise  
→ c'est un signal. Tu as le droit de dire NON.

## Si ça t'arrive · Ce que tu dois savoir

**Tu es victime. Tu n'es PAS responsable de ce qui t'est arrivé.**

Il faut du courage. C'est normal que ce soit difficile

- Barrière de la langue · Perte de repères · Honte · Culpabilité
- Peur de ne pas être cru · Peur d'être renvoyé · Peur de représailles
- Dépendance affective ou financière

**Ne pas parler ne veut pas dire que cela ne s'est pas passé.**

**Parles-en à quelqu'un de confiance : YEO · Chairman · Professeur · Conseiller**

## Si vous êtes témoin · Si un jeune se confie

**Tu es victime. Tu n'es PAS responsable de ce qui t'est arrivé.**

Il faut du courage. C'est normal que ce soit difficile

- Barrière de la langue · Perte de repères · Honte · Culpabilité
- Peur de ne pas être cru · Peur d'être renvoyé · Peur de représailles
- Dépendance affective ou financière

**Ne pas parler ne veut pas dire que cela ne s'est pas passé.**

**Parles-en à quelqu'un de confiance : YEO · Chairman · Professeur · Conseiller**

## Ce que tu vas ressentir · Victimisation secondaire

### Tu vas peut-être te dire...

« *J'avais trop bu* »

« *J'avais une tenue trop sexy* »

« *J'ai dû le provoquer* »

« *Ce n'était qu'un baiser, ce n'est pas si grave* »

### Victimisation secondaire

Ta personne de confiance n'est pas toujours formée. Elle peut te poser des questions qui te font culpabiliser :

*Pourquoi es-tu sorti·e avec lui/elle ?*

*On t'avait dit de ne pas sortir !*

*Pourquoi as-tu attendu si longtemps ?*

**! Ta personne de confiance s'assurera de limiter la transmission de tes informations !**

**Ces pensées sont normales ! mais AUCUNE n'est une excuse pour l'agresseur.**

# Attention · Fausses accusations & Diffamation

Le harcèlement est un événement qui te suivra toute ta vie. Ce n'est pas un hashtag à la mode.  
#MeToo ne doit pas être instrumentalisé.

## Inventer un harcèlement pour attirer l'attention, c'est...

Utiliser des ressources (police, justice) qui devraient aider les vraies victimes

Décrédibiliser le vécu des vraies victimes

Devenir soi-même un harceleur — la personne faussement accusée devient une victime

**En Belgique, accuser à tort une personne pour porter atteinte à sa réputation (diffamation) est une infraction pénale punie d'emprisonnement et d'amende.**

## Que faire ? · Procédure & Contacts

- 0 Mets-y un terme. Dis à l'adulte que tu as observé ce qui était inapproprié.
- 1 Parles-en à quelqu'un de confiance : YEO · Chairman · Professeur
- 2 Contacte le Crisis manager du pays d'accueil
- 3 Contacte le Crisis manager du District D2160
- 4 Si nécessaire : Police · Médecin · Avocat spécialisé en droit pénal

### Crisis managers — District D2160

**Michel JAMAR**

+32 (0)498 90 30 81

[jamar5032@gmail.com](mailto:jamar5032@gmail.com)

**Pascale RIG AUX**

+32 (0)499 99 09 04

[pascalelavedre@gmail.com](mailto:pascalelavedre@gmail.com)

À distance, vos parents ne pourront que vous réconforter : suivez la procédure !

## Des chiffres... (données : France)



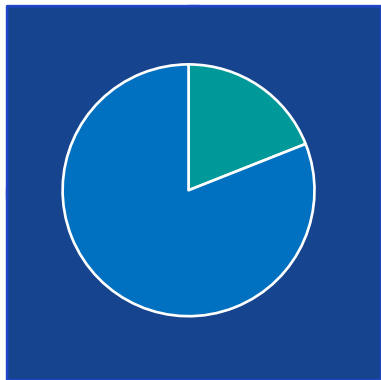
**20 %** des jeunes femmes et **6 %** des garçons sondés déclarent avoir eu des relations sexuelles sous pression.

— Mylène Fernet, professeure titulaire au département de sexologie de l'UQAM

### Omerta sur les viols — France



Le viol est l'agression sexuelle la plus grave — et l'une des moins signalées.

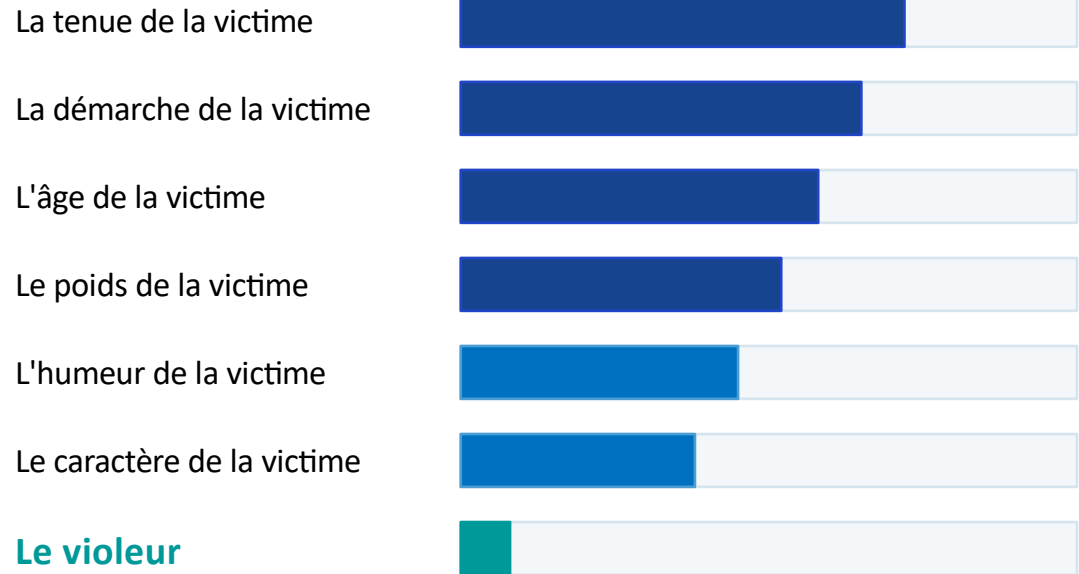


- 81%** Ne se déplacent pas à la police
- 19%** Déclarent l'agression — dont :
- 13%** Déposent plainte
- 4%** Font une main courante
- 2%** S'en tiennent là

→ Seulement 2 cas de viol sur 10 sont rapportés

### À qui attribue-t-on la responsabilité du viol ?

Réponse : jamais le violeur — Source : noustoutes.org



## Des chiffres... *(données : Belgique)*

**19 %** des femmes et **5 %** des hommes ont été victimes de viol au cours de leur vie.

**64 %** des Belges ont subi une forme de violence sexuelle.



**82 %**

des infractions sexuelles  
ne sont pas signalées

**82 % non signalés**

**18 %**

*Parmi ceux qui signalent :*

**25%** Violences intrafamiliales signalées

**16%** Hors contexte familial signalées

**7%** Cherchent aide professionnelle

→ **~12 viols signalés à la police chaque jour en Belgique (2023)**

Sources : IEFH (2024) · SAC Belgium / UGent (2021) · Moniteur de Sécurité 2021 · Ministère public BE (2023) · noustoutes.org



# Des chiffres... (données : Belgique)

Les **jeunes** sont particulièrement touchés



**1 jeune sur 4**

déclare avoir été contraint a des actes sexuels



**48%** des victimes subissent leur 1ère violence **avant 19 ans**



Autres formes de violences sexuelles



Violences sexuelles avec contact

**42%**  
des femmes



Harcèlement sexuel au travail

**24,9%** des personnes



Violences au sein du couple ou par 1 proche

**7,6 %** des femmes ((ex) partenaires)

Sources : IEFH (2024) · SAC Belgium / UGent (2021) · Moniteur de Sécurité 2021 · Ministère public BE (2023) · Amnesty International Belgique noustoutes.org



## Les chiffres D2160 ...

9

signalements d'agressions  
sexuelles traités par le District

*en 12 ans*

3

agressions traitées  
avec les autorités locales

*→ Police, justice*

6

accusateurs ont reconnu avoir  
menti pour se venger

*face à l'ampleur des conséquences*

Dans 6 cas, l'accusateur a reconnu avoir accusé la personne afin de se venger d'elle lorsqu'il s'est rendu compte de l'ampleur de son mensonge (rendez-vous chez les médecins, psy, police...)

→ Cela ne veut pas dire que ça n'arrive pas ou que rien n'est arrivé.

→ Parlez-en !

# Merci pour votre attention

---

*Questions ?*

*[youthprotection@rotary.org](mailto:youthprotection@rotary.org)*



Pendant votre échange · Contact Crisis



**Michel JAMAR**

Crisis Manager

 [jamar5032@gmail.com](mailto:jamar5032@gmail.com)

 +32 498 90 30 81 · WhatsApp / Messenger

# 10

## RISQUES DES RÉSEAUX SOCIAUX

Protège-toi



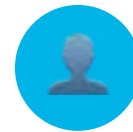
# Risques des Réseaux Sociaux

Conscience insuffisante de l'accessibilité des données • Les images qui circulent sur le net sont INEFFECTABLES.



## Ingénierie sociale

Vos données de profil peuvent être utilisées dans le cadre d'arnaques d'ingénierie sociale.



## Usurpation d'identité

Les pirates peuvent utiliser vos données pour voler votre identité. Facebook est le paradis des voleurs d'identité.



## Cyberharcèlement

Les données publiées peuvent être utilisées pour harceler les victimes — risque d'être ridiculisé, insulté ou harcelé.



## Atteinte à la crédibilité

Des publications liées à l'alcool, à la drogue ou des contenus indécentes peuvent nuire à votre réputation future.



## Menaces réelles

La divulgation de vos projets immédiats vous expose à des cambrioleurs, ou harceleurs. Les pédophiles peuvent utiliser les réseaux sociaux pour contacter des victimes.



## Cyberdépendance

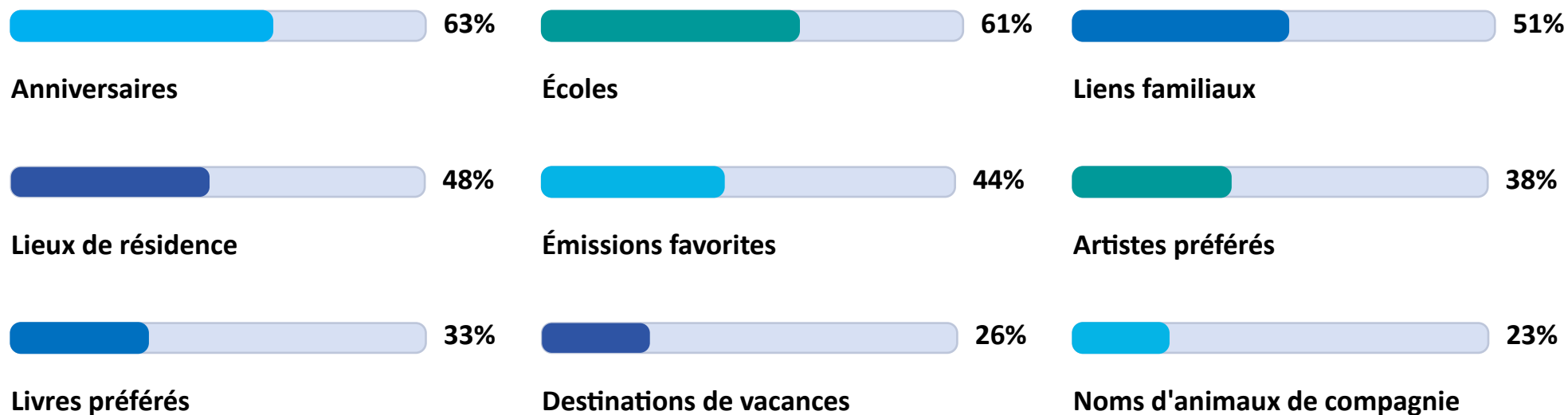
Elle isole des amis, nuit au sommeil, et génère du stress. Ça peut te couper du monde réel et de ce qui te fait vraiment avancer : tes relations, tes projets, ton énergie.



Vol d'identité : pour se faire passer pour une autre personne, il suffit juste de créer un profil à son nom.

## Vos données sont des indices

Les informations que vous partagez permettent souvent de répondre à des questions de sécurité.



### Vérifié mais non modifié

50% des personnes disent vérifier leurs paramètres de confidentialité Facebook au moins tous les 2 ou 3 mois, sans pour autant les modifier aussi souvent.

11

# ÊTRE AMBASSADEUR

Role et representation



# Être Ambassadeur · En tout temps

**! Votre comportement a un impact sur les échanges futurs.**

## Ambassadeur de...



### La Belgique

Les Artistes · Wallonie Gourmande · Wallonie en Mouvement · Wallonie Terre d'Histoire · Wallonie Verte



### Votre École

De votre établissement scolaire belge



### Votre Famille

De votre famille belge



### Votre District Rotary

D2160 · Votre comportement impacte les échanges futurs

## Présenter la Belgique — à qui & comment ?

- À l'école
- Au Rotary
- À sa famille d'accueil



### Une présentation

L'histoire du pays / la culture / L'industrie / Le folklore



### Une Journée Belge

Plats nationaux / Activités typiques



### Des cadeaux

Pin's faits maison, chocolat, petits cadeaux de la région, livre sur la Belgique (dans la langue du pays)



# Être Ambassadeur



# Être Ambassadeur



# 12

## TÉMOIGNAGES

Un avant-gout



# Témoignage



# Témoignage



# LUNCH

*Rechargez vos batteries*

*Prenez l'air*

*Profitez de ce moment ensemble !*



# Merci & Bonne Chance !



---

*Adapt Yourself*

D2160 – YEP · Le Comité de District